

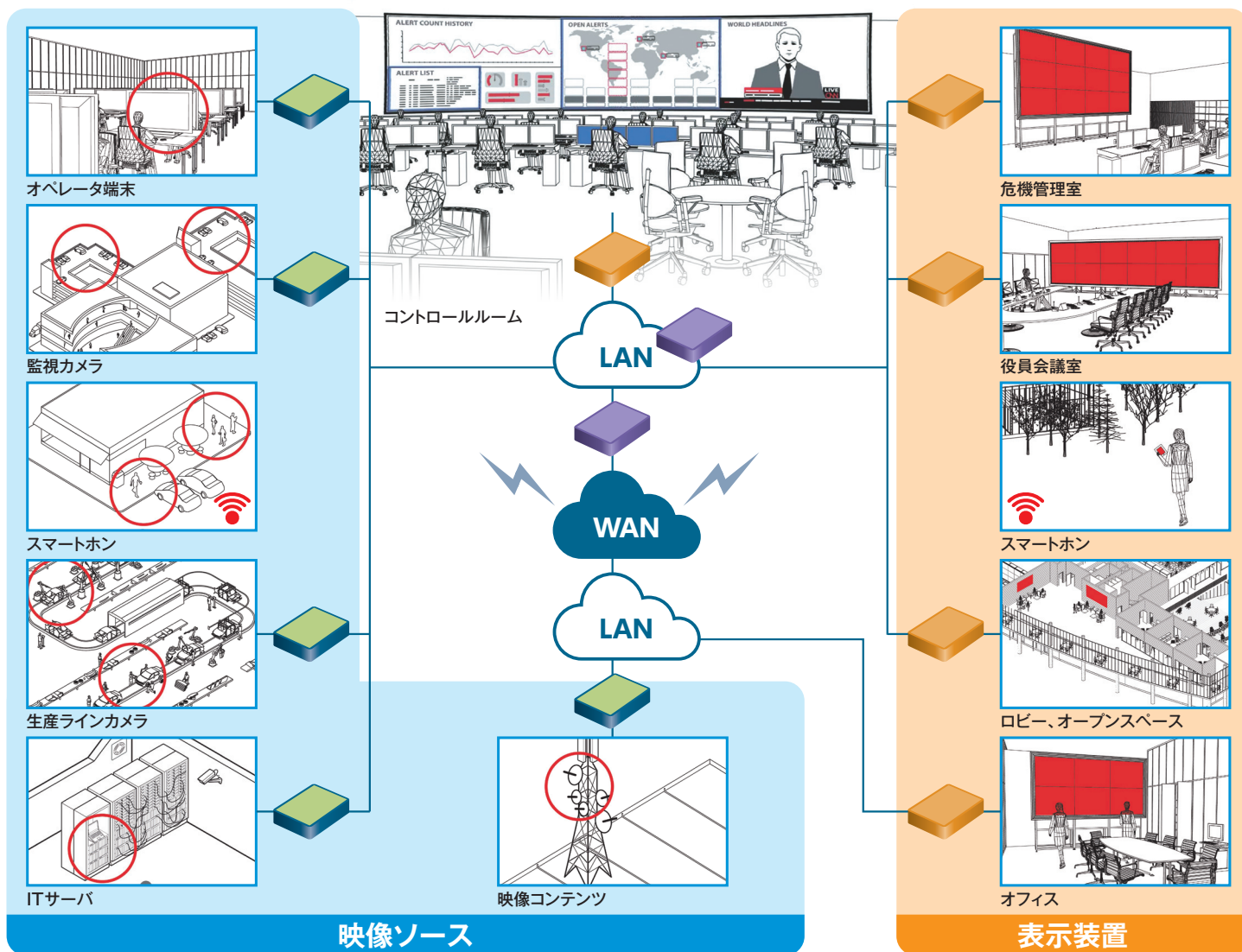
TF-N/CMS Suite

コントロールルーム管理システム

CMS ソフトウェアを使用すると、あらゆるコントロールルームでディスプレイウォール管理を簡単に
 行い、コラボレーションを効果的にし、意思決定を迅速に行うことが可能になります。
 また、オペレーターや意思決定者はあらゆる情報に容易にアクセスできオペレーションを最も効果的
 に行えるように様々な表示が可能です。

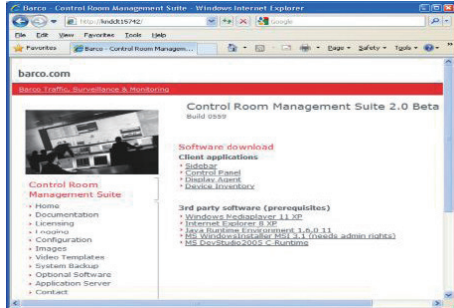
Any Source Anywhere (全ての映像ソースをあらゆる拠点に配信・共有)

TF-N/CMS Suite コントロールルーム管理システム



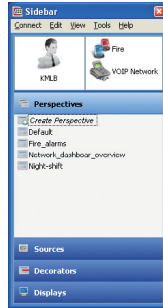
接続

CMS は多種多様なソースとディスプレイをネットワーク経由で接続することができます。利用可能なソースは全てサイドバーのソースリストから選択してプレビューをすることができます。新たなディスプレイのインストールは、セントラルサーバーをブラウザしてそのディスプレイを選択するだけで済むため容易です。



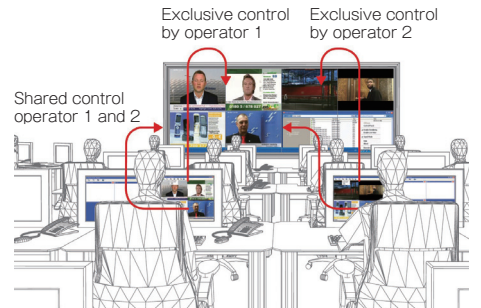
コントロール

コントロールルーム管理パッケージで、オペレーターが迅速かつ効率的にコントロールルーム全体のソース、ディスプレイ、ワークステーションをセットアップできます。サイドバーはソース、ディスプレイ、パースペクティブにアクセスし、コントロール、設定、表示を行う全ての機能を含んでいます。パースペクティブとは自由にセットアップし、配置できる1つ以上のソースを含むウィンドウです。



共同作業

パースペクティブという独自のコンセプトによって、CMS はコントロールルームのディスプレイ・スペースをより効率的に使用できるようにし、共同作業者のより効率的なユーザー設定の画面情報の共有を可能にします。



TF-N 構成要素

●入力ノード

Transform N のソース・キャプチャ・コンポーネントです。主にNTSC、DVI リンクを介して来るA/V 信号をネットワークを介して指定アドレスに配布することができます。符号化されたIP ストリームに変換します。H.264 とVideo to Data (V2D)といった、いくつかのエンコーディングがサポートされています。V2D はパルコ独自の高品質/低遅延符号化フォーマットです。モデル:NGS-D101/D220/D200

●出力ノード

ビデオ・ウォール(複数可)に直接接続される構成要素です。入力ノードまたは他のIP ネットワークから直接供給された符号化ストリームを受信し、デコード(ソフトまたはハード)し、あらかじめ定義された視覚化のレイアウトに応じてビデオ・ウォール上(複数可)に表示します。任意のサイズの単一のディスプレイから、複数のノードが同期して動作することによって、複数のディスプレイで構成された大規模なビデオ・ウォールまで、映像信号を供給できます。モデル:ECU-200+SCU, NGP-200, NGP-400

●サービス・ノード

サービス・ノードは、ネットワークを介してサービスを提供します。次のタイプによって区別することができます。

【管理ノード】

CMS はTF-N の動作を制御します。

【アプリケーション・ノード】

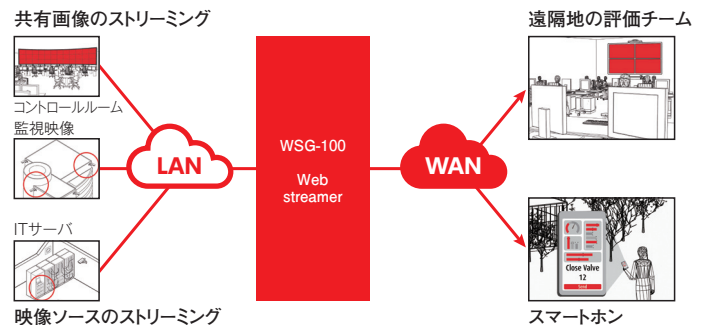
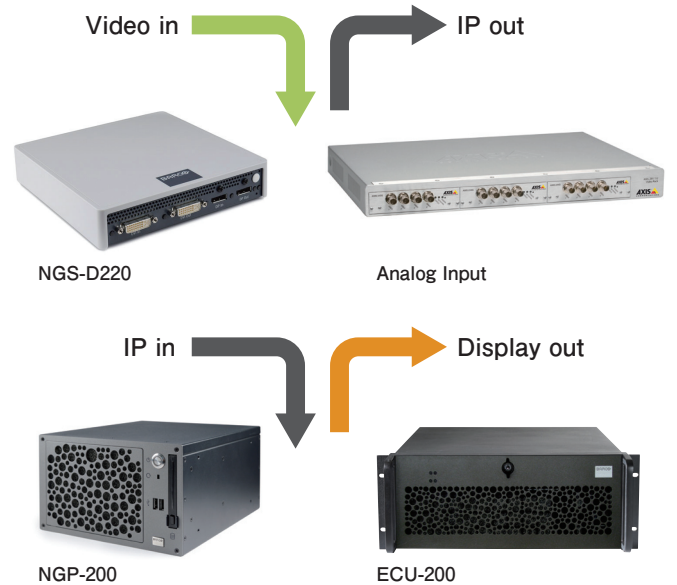
映像出力はパルコ「Pro Server」のソフトウェアによって取込(キャプチャ)まれ、VNC プロトコルを利用してネットワークを介して送信されます。遠方のウォールに表示されたディスプレイに手元のマウスやキーボードでアクセスし操作するのに活用できます。

【メディア・サービス・ノード】

A/V ストリームを扱う、メディア処理ノードです

MGS は、世の中にある様々なソースとプロトコルのIP ストリームを取り込んでTF-N の出力ノードが受信できるIP ストリーミング形式に変換するメディア・ゲートウェイ・サービスです。

WSGは、WAN を介して現地ローカルの複数の端末に映像を配信するためのWeb サービス・ゲートウェイです。



株式会社 **ヨネイ**

<http://www.yonei.co.jp/>

映像・制御システム部 本社: 〒104-0061 東京都中央区銀座2-8-20
大阪支店: 〒541-0043 大阪市中央区高麗橋4-4-6
お問合せ窓口: E-mail: yonei_visual@yonei.co.jp

TEL: 03-3564-8791 FAX: 03-3562-4660
TEL: 06-6231-2331(代) FAX: 06-6231-4960